

Светильники светодиодные накладные **PPO-03** (аналог ЛПО)

Предназначены для внутреннего освещения общественных зданий, административных и офисных помещений, учебных залов и аудиторий, коридоров, магазинов и иных помещений.

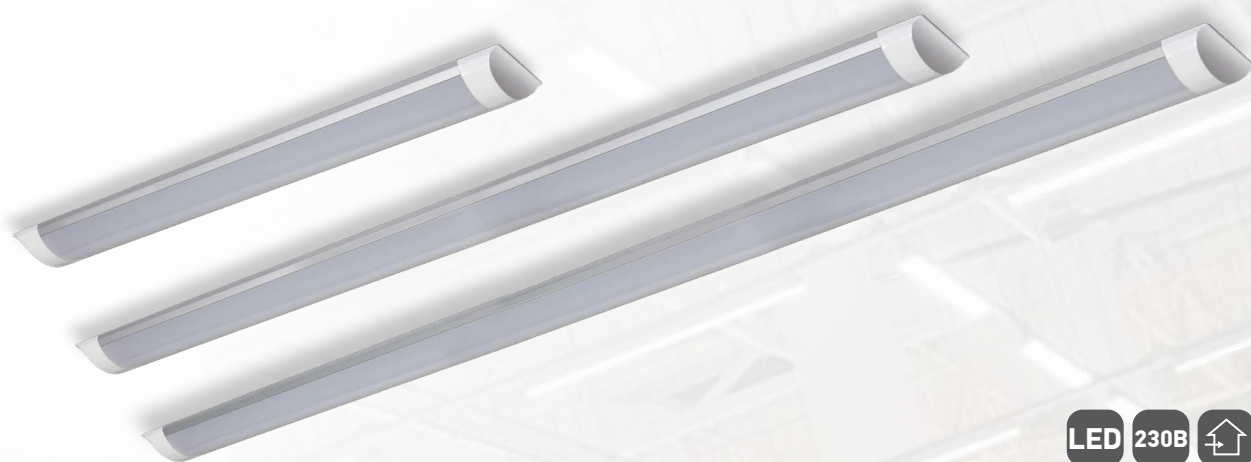


КОРПУС-РАДИАТОР ИЗ АЛЮМИНИЯ

ОПТИМАЛЬНЫЙ ТЕПЛОВОЙ РЕЖИМ РАБОТЫ ДРАЙВЕРА

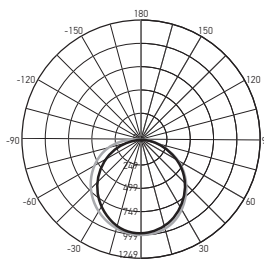
Тепловая нагрузка снижена на 30%, что значительно увеличивает долговечность светильника.

ВЫСОКОЕ КАЧЕСТВО СВЕТА

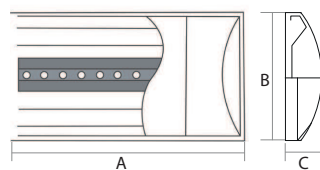


ТЕХНИЧЕСКИЕ ХАРАКТЕРИСТИКИ

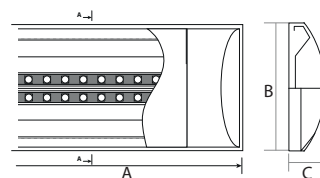
- Материал корпуса: алюминиевый сплав
- Цвет корпуса: белый
- Материал рассеивателя: опаловый поликарбонат
- Индекс цветопередачи: Ra > 80
- Угол светораспределения: 120°
- Входное напряжение: ~180–240 В
- Коэффициент пульсации: < 5 %
- Диапазон рабочих температур: +1°...+40°С
- Срок службы: 30 000 часов
- Гарантийный срок: 2 года



PPO-03 1200 40w



PPO-03 600, PPO-03 1200



PPO-03 1500

| Код для заказа | Штрих-код | Артикул | Мощность, Вт | Источники света, светодиоды | Цветовая темп., К | Световой поток, лм | Коэффициент мощности, cos φ | Размеры АхВхС, мм | Вес, кг | Упак., шт. |
|----------------|---------------|-------------------------------|--------------|-----------------------------|-------------------|--------------------|-----------------------------|-------------------|---------|------------|
| 5040267A | 4895205040267 | PPO-03 600 20W 4000K AL IP40 | 20 | SMD3535 | 4000 | 1800 | >0,5 | 592x75x26 | 0,260 | 1/20 |
| 5040281A | 4895205040281 | PPO-03 600 20W 6500K AL IP40 | 20 | SMD3535 | 6500 | 1800 | >0,5 | 592x75x26 | 0,260 | 1/20 |
| 5028838A | 4895205028838 | PPO-03 1200 40W 4000K AL IP40 | 40 | SMD2835 | 4000 | 3600 | >0,95 | 1192x75x26 | 0,440 | 1/20 |
| 5028852A | 4895205028852 | PPO-03 1200 40W 6500K AL IP40 | 40 | SMD2835 | 6500 | 3600 | >0,95 | 1192x75x26 | 0,440 | 1/20 |
| 5040304A | 4895205040304 | PPO-03 1500 50W 4000K AL IP40 | 50 | SMD3535 | 4000 | 4250 | >0,95 | 1492x75x26 | 0,670 | 1/20 |
| 5040328A | 4895205040328 | PPO-03 1500 50W 6500K AL IP40 | 50 | SMD3535 | 6500 | 4250 | >0,95 | 1492x75x26 | 0,670 | 1/20 |